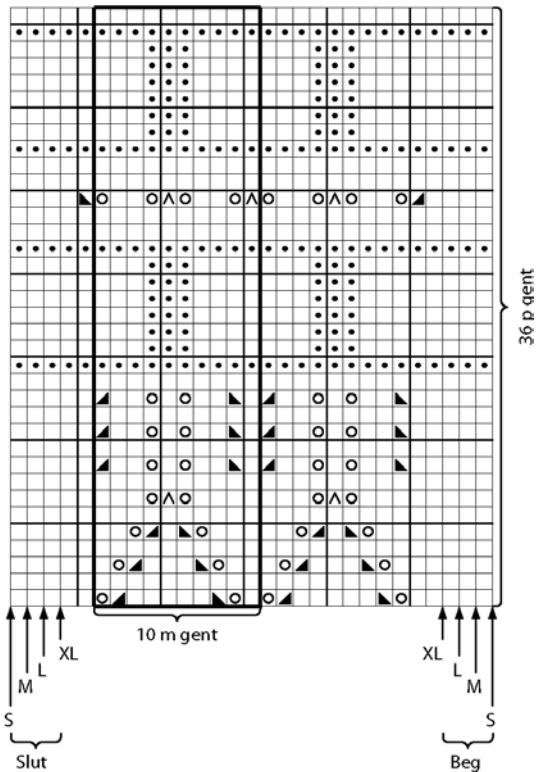
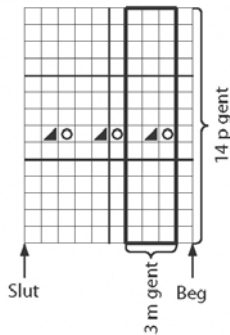


A Ryg- og forstykke

B Ærme



□ = Glat

• = Omvendt glat

○ = Slå om

▤ = Tag 1 m løst af, strik 1 r og træk løs m over

▥ = 2 r sm

▧ = Tag 2 m løst af (som om de skulle strikkes sm), strik 1 r og træk de 2 løse m over