

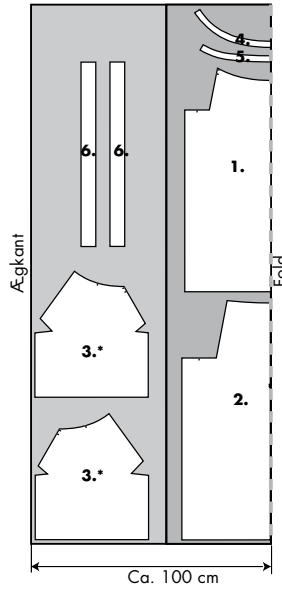
MÅLSKEMA

Str.:	XS	M	XL
Kropsmål:			
Overvidde:	84	96	108
Taljevidde:	66	78	90
Hoftevidde:	92	104	116
Ryghøjde:	40	42	43

Ryghøjde = afstanden fra øverste nakkehvirvel til talje. Alle mål er i cm, og kropsmål er baseret på en gennemsnitshøjde på 168 cm.

KLIPPEPLAN

Model D, kjole



*NB! Ærmerne lægges spejlvendt på enkelt lag stof

Skitse 1 - Klipning af hak og syning af ærmegab

Langs den stiplede linje sys bagærmets fast til bagstykket

Langs den stiplede linje sys forærmets fast til forstykket

