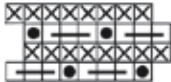


Brombærmønster



☒ = vr fra r-siden

● = strik 3 m i m sådan: 1 r, 1 vr og 1 r

⊢ = strik 3 vr sm, stram tråden

(1.p = vr-siden)

1 rapport = 4 m.

De m, som ikke passer ind i mønsteret (pga. aflukninger og udt i arb) strikkes vr fra r-siden/r fra vr-siden til de passer ind i en hel rapport af mønsteret igen (= 4 m).